

## Instalacja kart HICAP

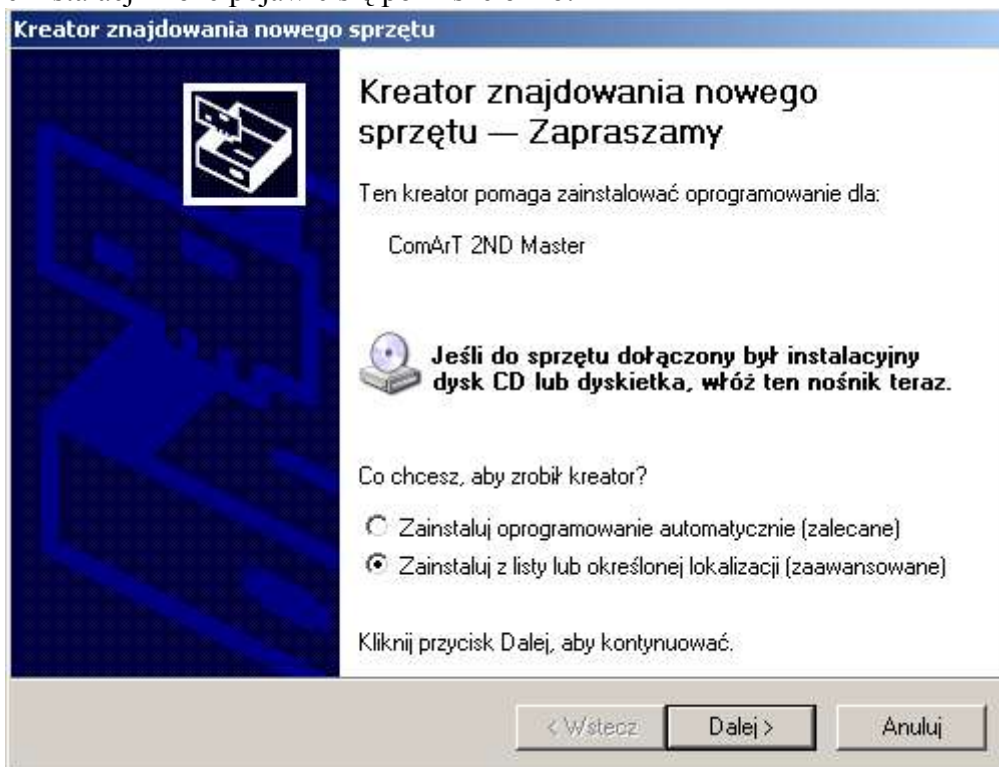
### UWAGA !!!

**Przy chipach VIA oraz płytach głównych ASUS i układach wieloprocessorowych mogą wystąpić kłopoty w pracy karty.**

- Oprogramowanie powinno być instalowane na komputerach z zainstalowanym DirectX8.0 lub wyższym (programowanie znajduje się na płycie instalacyjnej: \DirectX) i zdolnych do pracy monitora przy rozdzielczości 1024x768 pikseli.
- System Windows XP jest obecnie jednym z najczęściej wykorzystywanych jako środowisko pracy kart HICAP. Instalacja i konfiguracja w systemie Windows 2000 przebiega w ten sam sposób. Różnice przy instalacji w systemie Windows 98 zostaną przedstawione w punkcie 21.

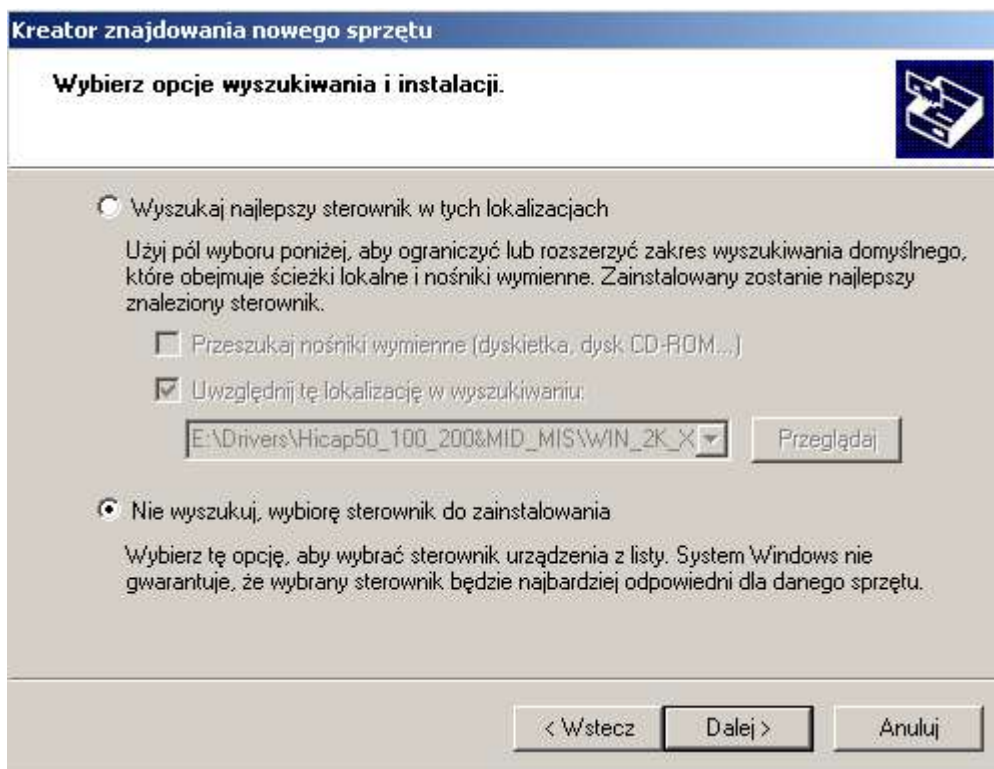
### INSTALACJA KARTY

1. Instalujemy kartę w złącze PCI komputera. Włączamy komputer i wkładamy płytę instalacyjną do napędu CD.
2. Po uruchomieniu komputera z systemem Windows XP karta powinna zostać automatycznie wykryta. System operacyjny sam zainstaluje główny sterownik **ComArt 2ND Master**. Należy sprawdzić to przechodząc do Menedżera urządzeń (np.: START->USTAWIENIA->PANEL STEROWANIA->SYSTEM->zakładka SPRZĘT-Menedżer urządzeń->Kontrolery dźwięku, wideo i gier)
3. W czasie instalacji może pojawić się poniższe okno:

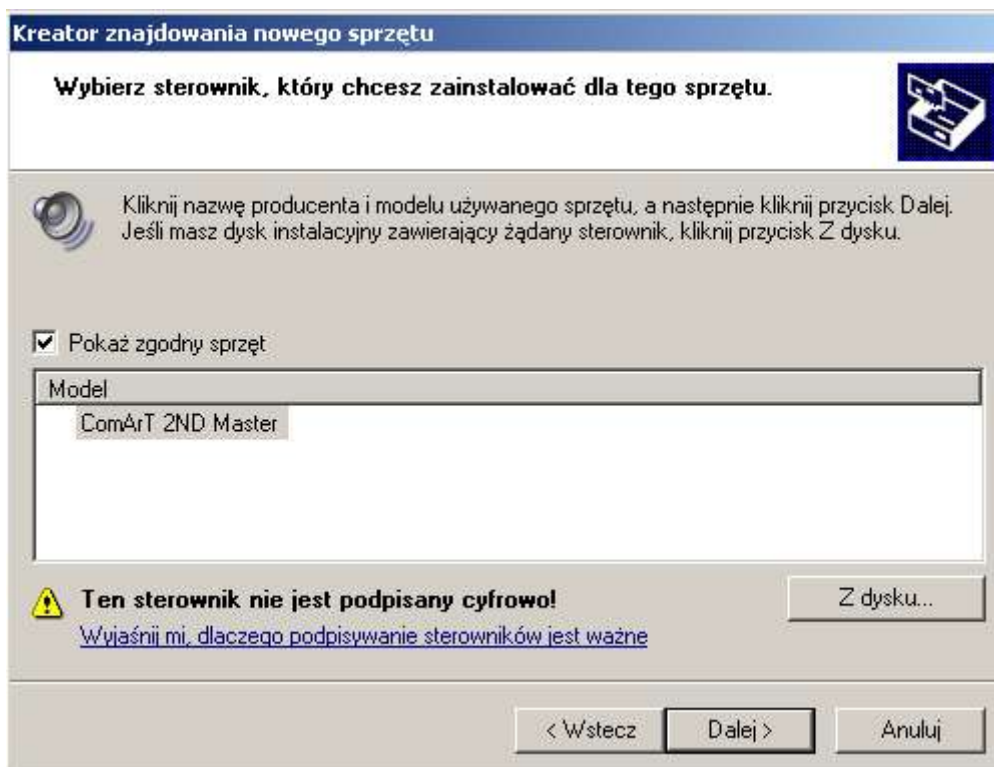


Należy wówczas wskazać „Zainstaluj z listy lub określonej lokalizacji” i kliknąć „Dalej>”

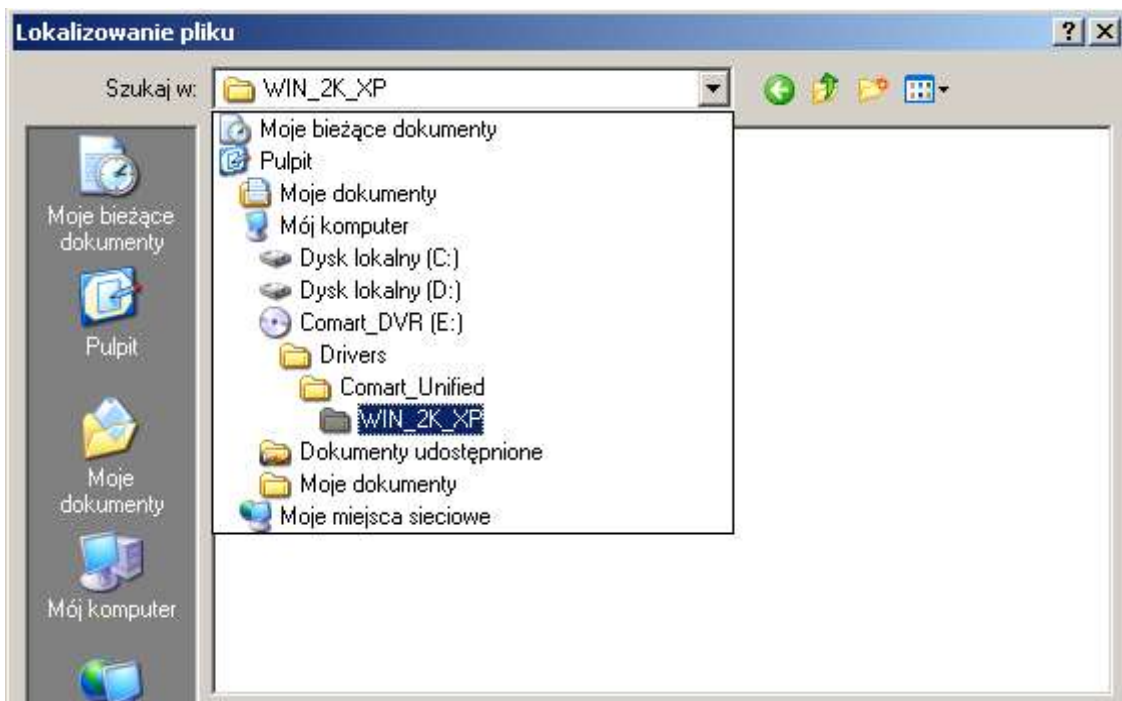
4.



Zaznaczamy „Nie wyszukuj, wybiorę sterownik do zainstalowania” i klikamy „Dalej>”  
5. Klikamy „Z dysku...”

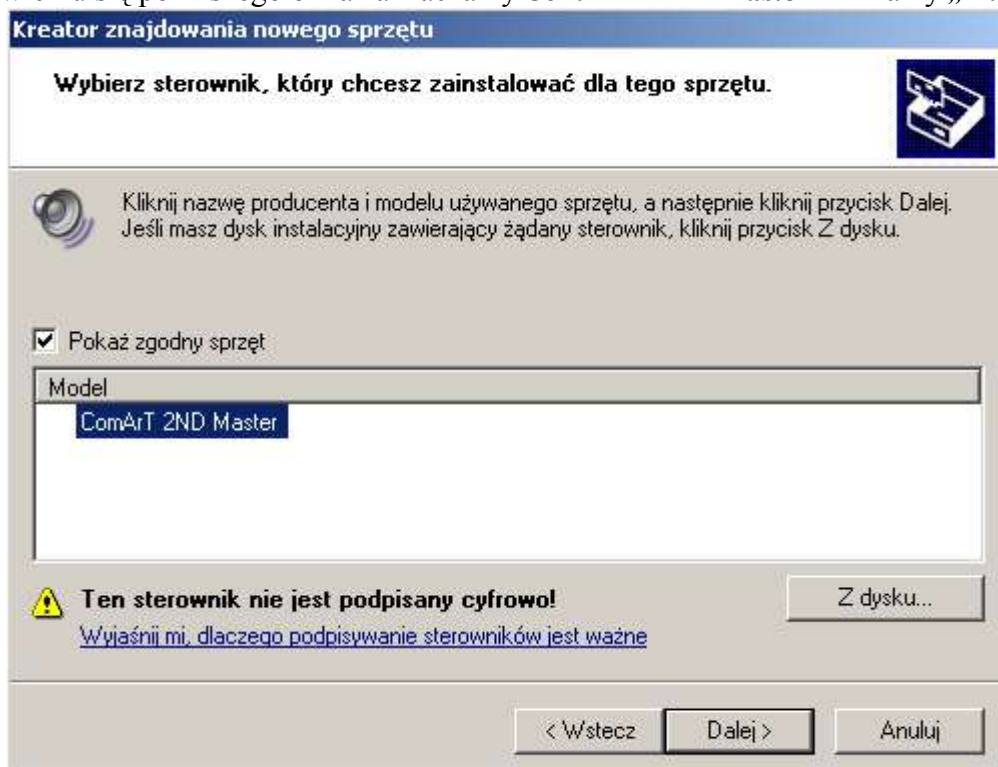


6. Wskazujemy następującą lokalizację w napędzie CD, z której zostaną pobrane sterowniki:

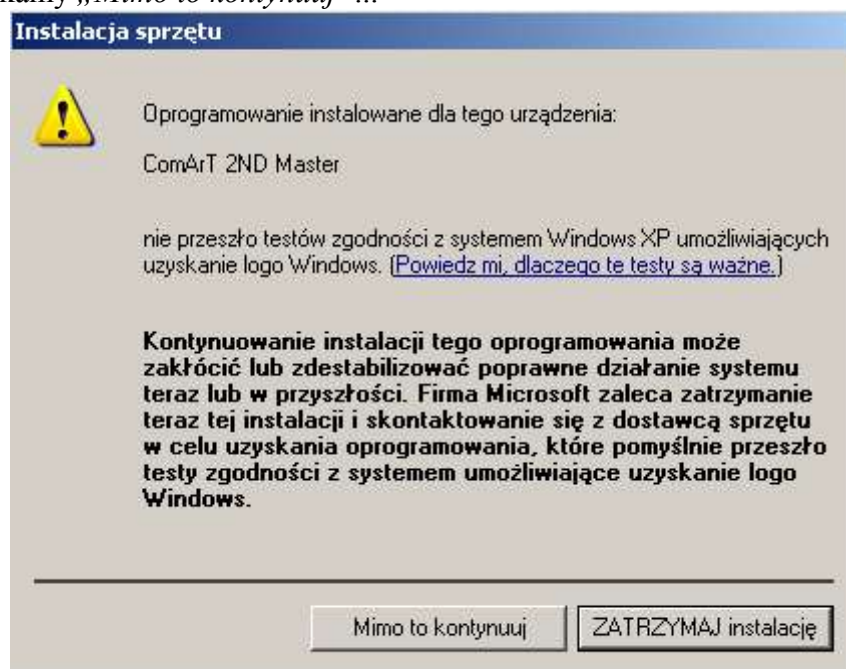


**Uwaga!**Jeśli posiadamy oprogramowanie w wersji 6.0.9 zamiast katalogu „Comart\_Unified „ wskazujemy katalog: `\\Drivers\Hicap50_100_200&MID_MIS !`

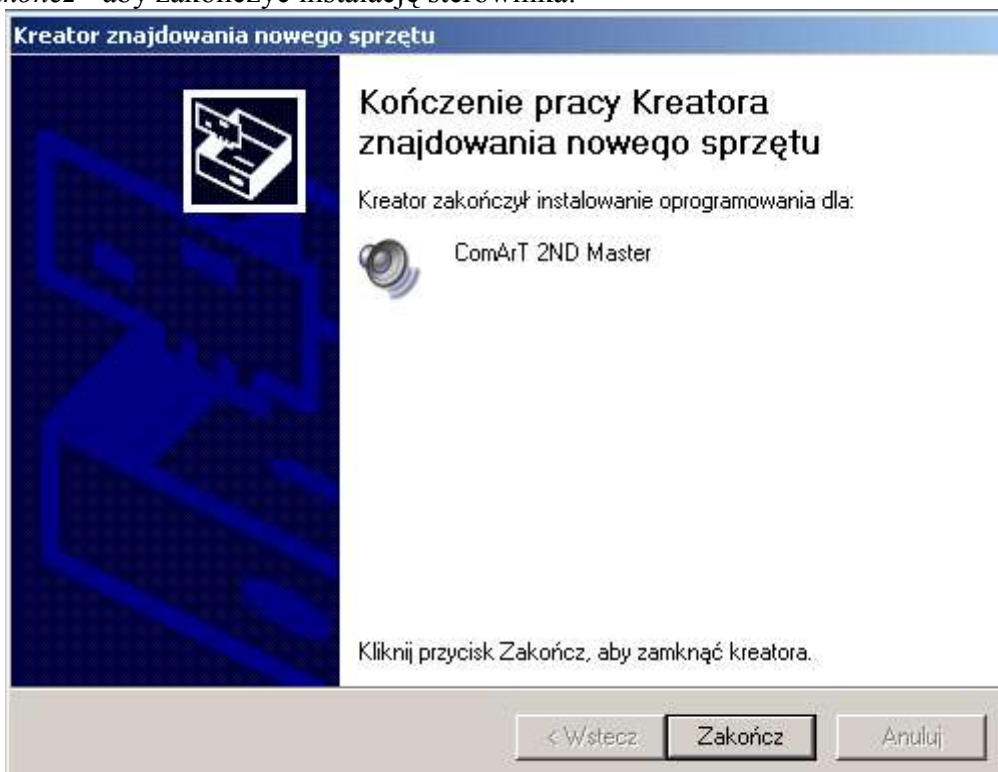
7. Po pojawieniu się poniższego okna zaznaczamy *ComArT 2ND Master* i klikamy „Dalej>”



8. Następnie klikamy „Mimo to kontynuuj”...



9. ... i „Zakończ” aby zakończyć instalację sterownika:

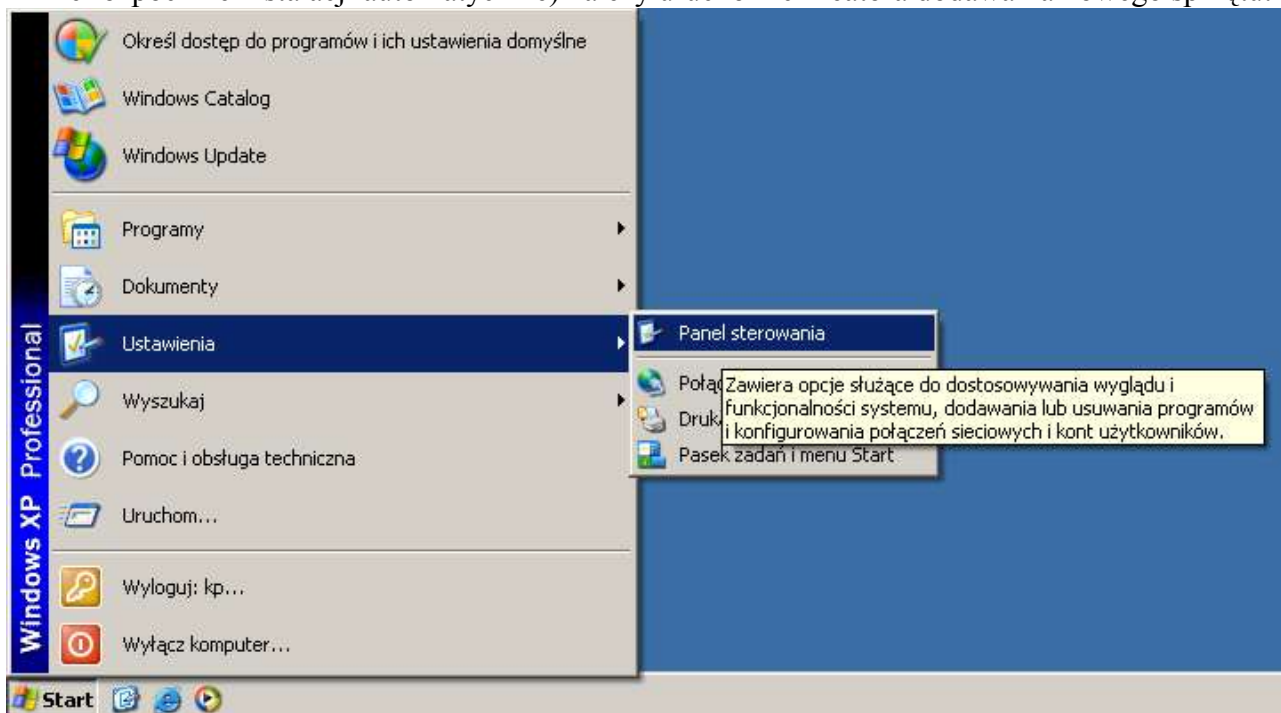


W zależności od modelu karty powinniśmy mieć zainstalowaną odpowiednią ilość sterowników *ComArT 2ND Master*. I tak dla:

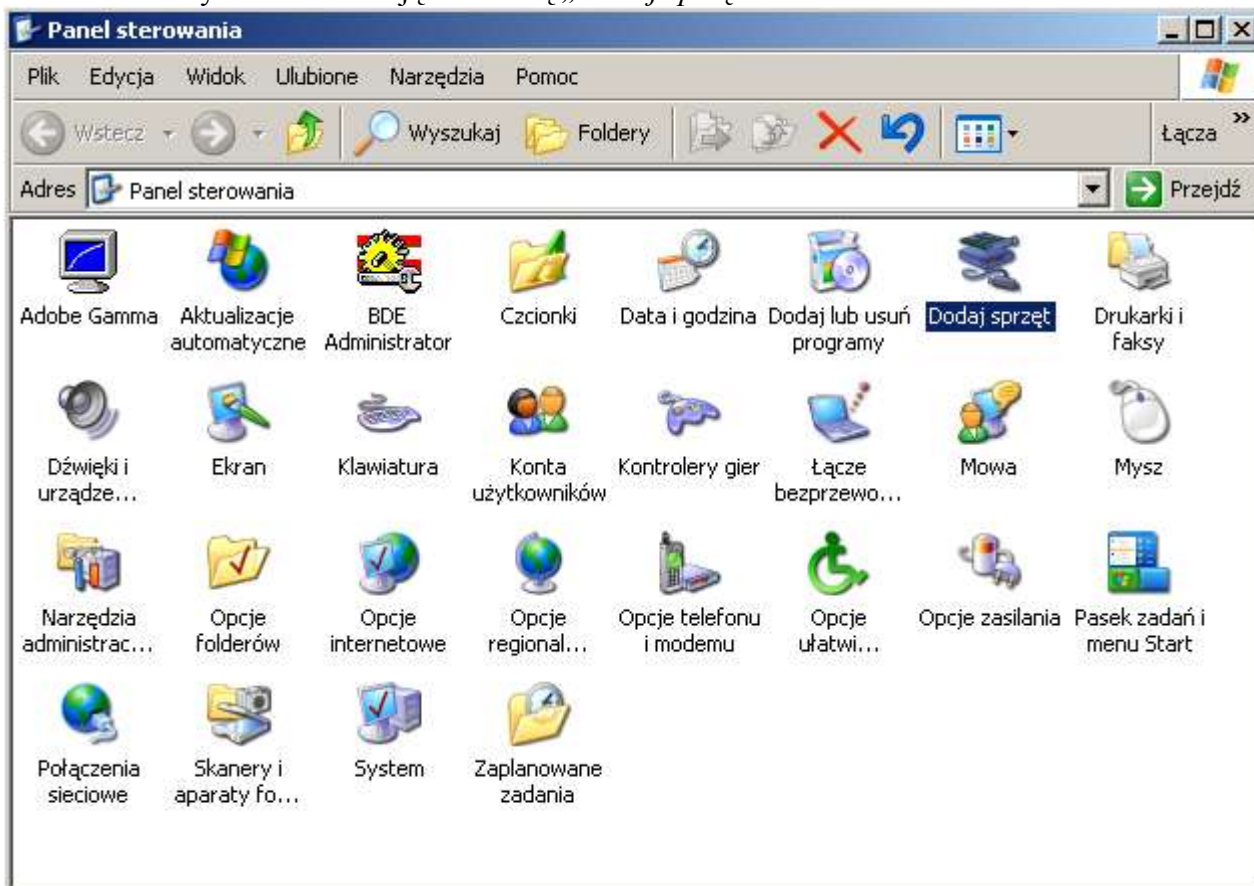
- HICAP 50 – 1 sterownik
- HICAP 100 – 2 sterowniki
- HICAP 200 – 4 sterowniki

Sprawdzamy to analogicznie jak w punkcie 2

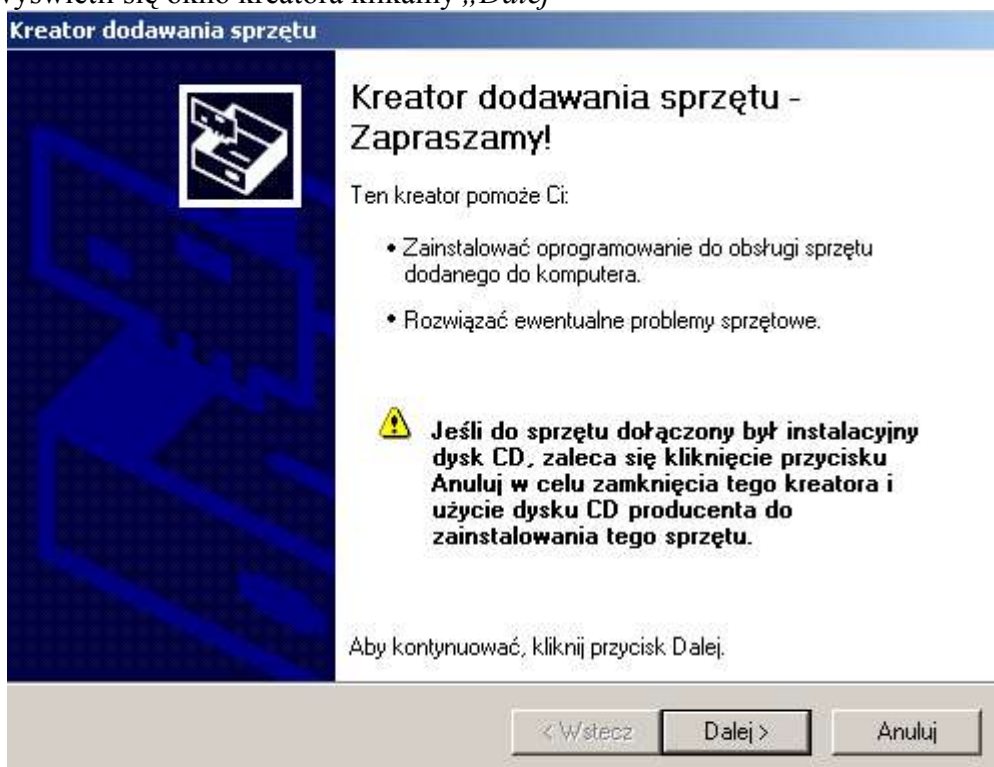
10. Aby zainstalować dodatkowe sterowniki dla modeli HICAP 100 i 200 (w przypadku jeśli system nie rozpocznie instalacji automatycznie) należy uruchomić kreatora dodawania nowego sprzętu:



11. Uruchamiamy kreatora klikając na ikonę „Dodaj sprzęt” w Panelu sterowania.



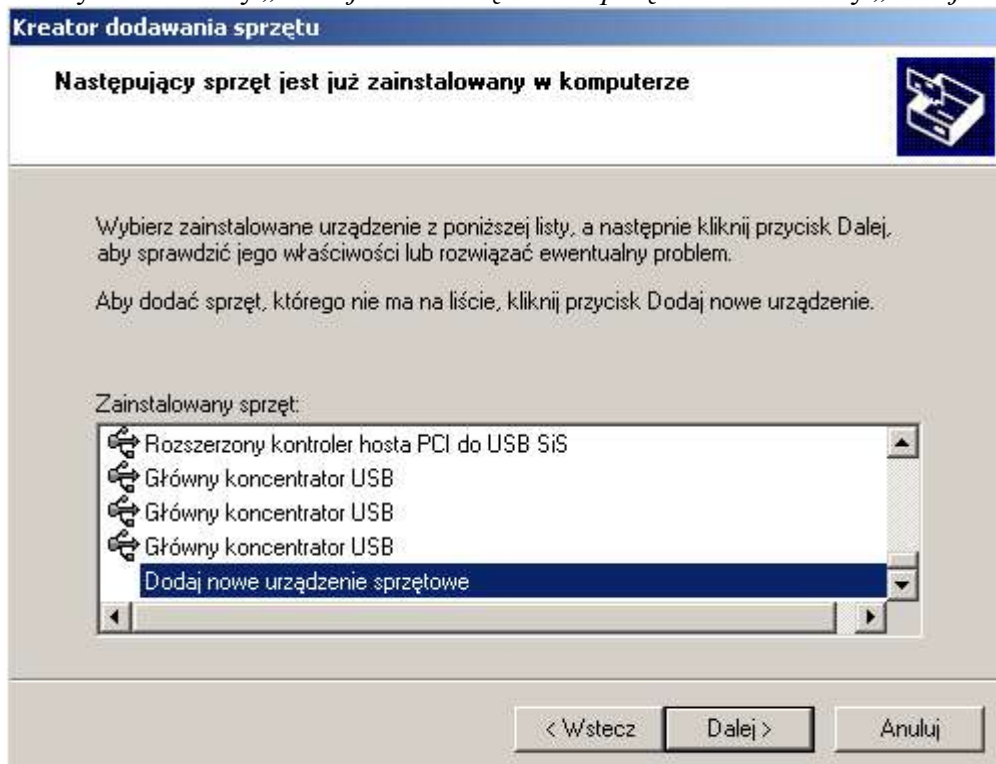
12. Kiedy wyświetli się okno kreatora klikamy „Dalej>”



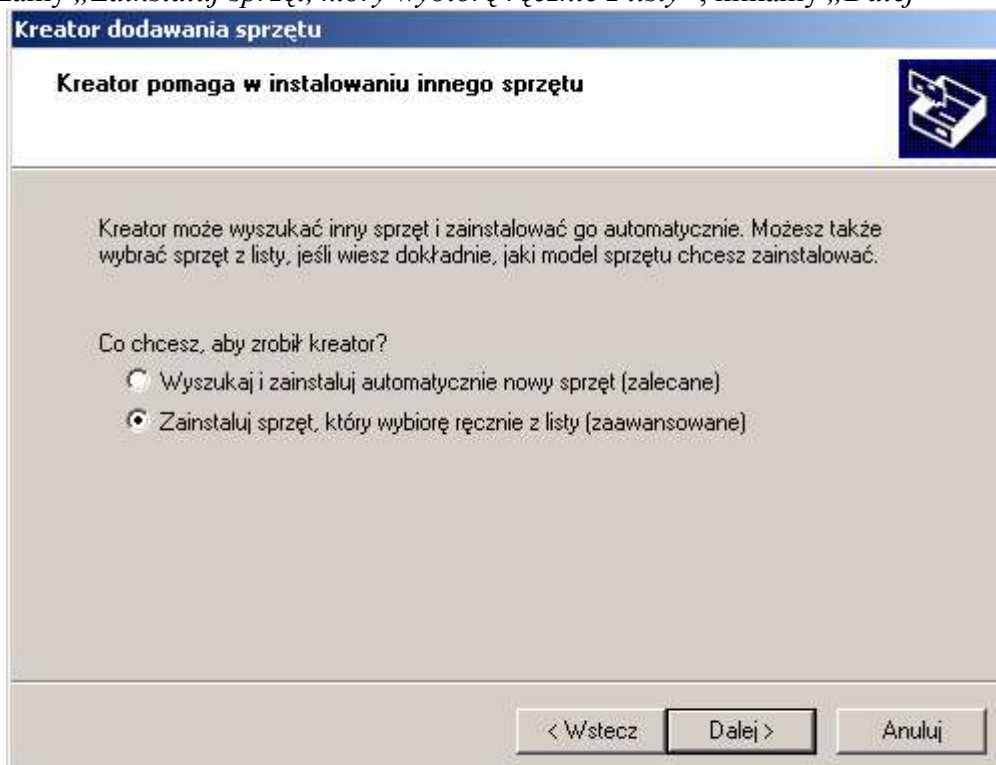
13. Zaznaczamy „Tak, sprzęt został już podłączony”



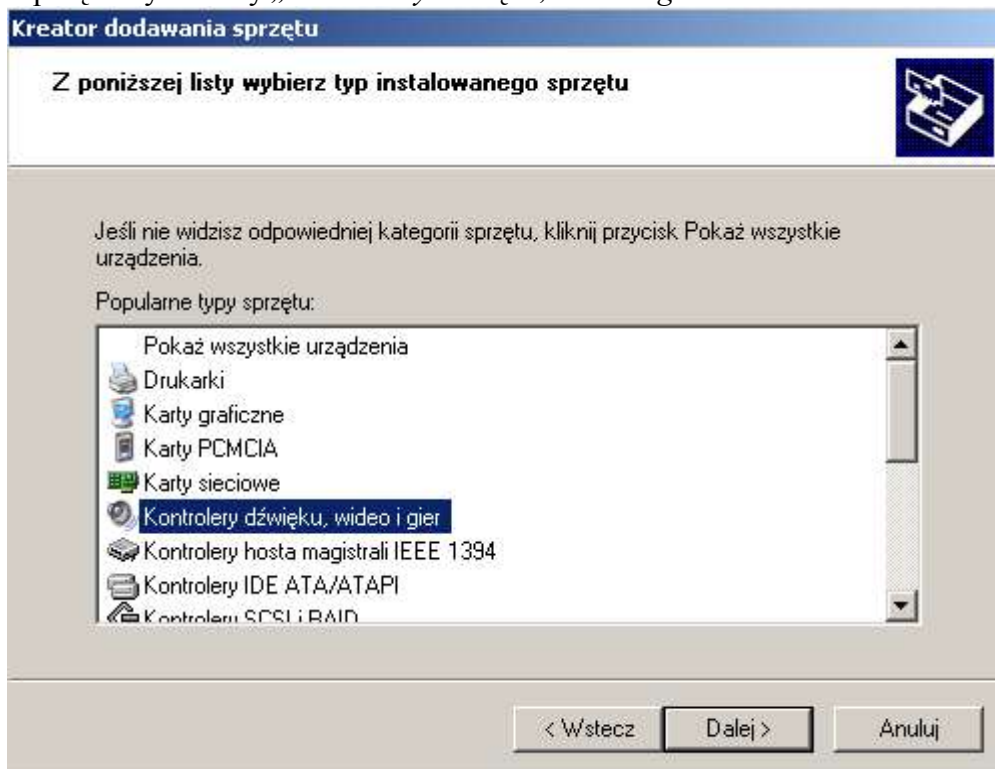
14. Na końcu listy zaznaczamy „*Dodaj nowe urządzenie sprzętowe*” i klikamy „*Dalej*>”



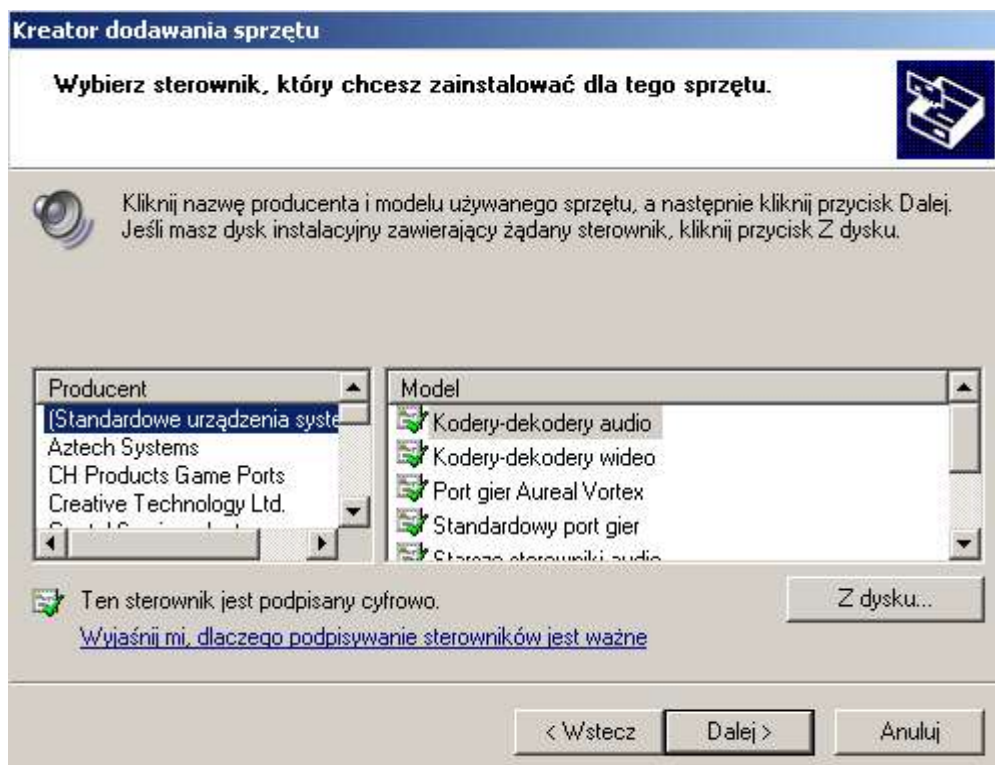
15. Zaznaczamy „*Zainstaluj sprzęt, który wybiorę ręcznie z listy*”, klikamy „*Dalej*>”



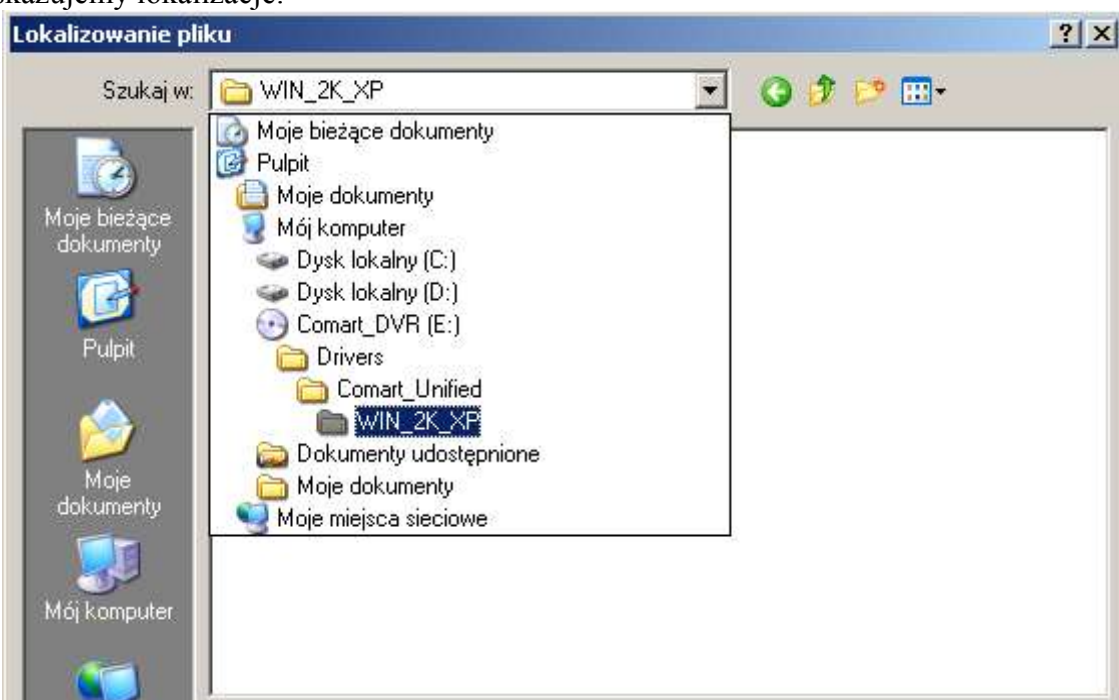
16. Z typów sprzętu wybieramy „Kontrolery dźwięku, wideo i gier”



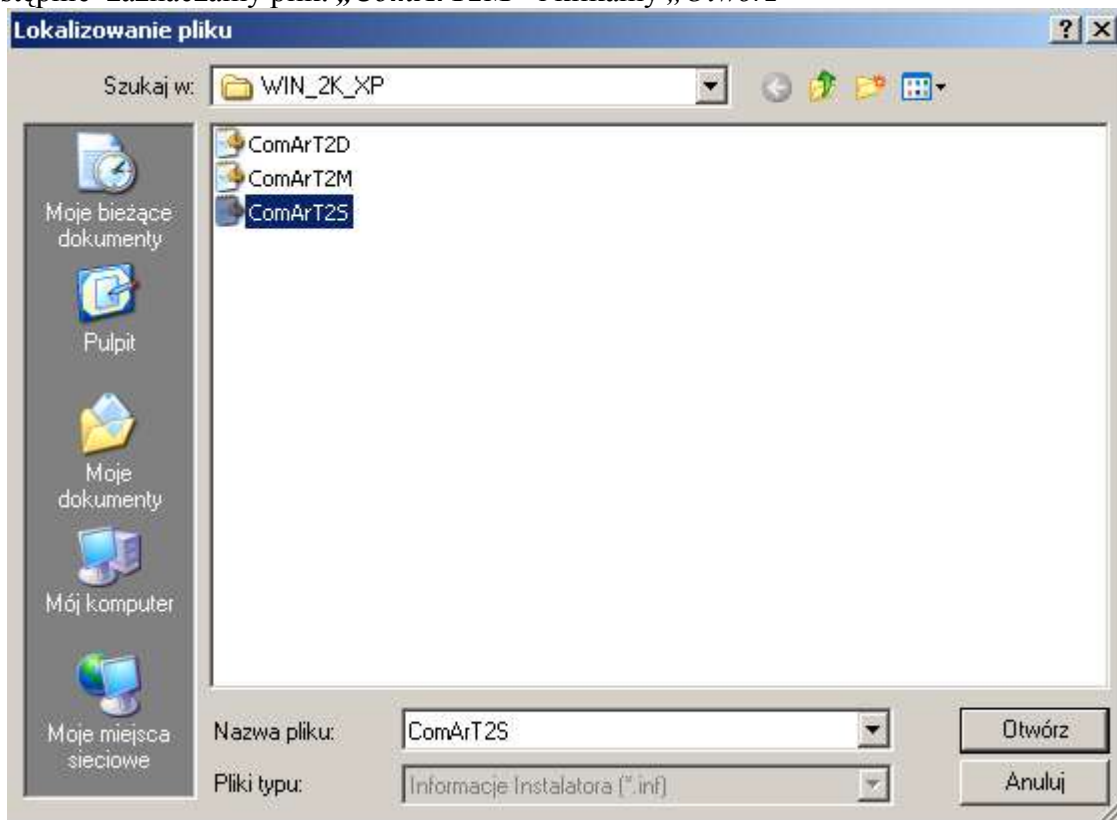
17. Wskazujemy miejsce, z którego zostanie skopiowany sterownik klikając „Z dysku”



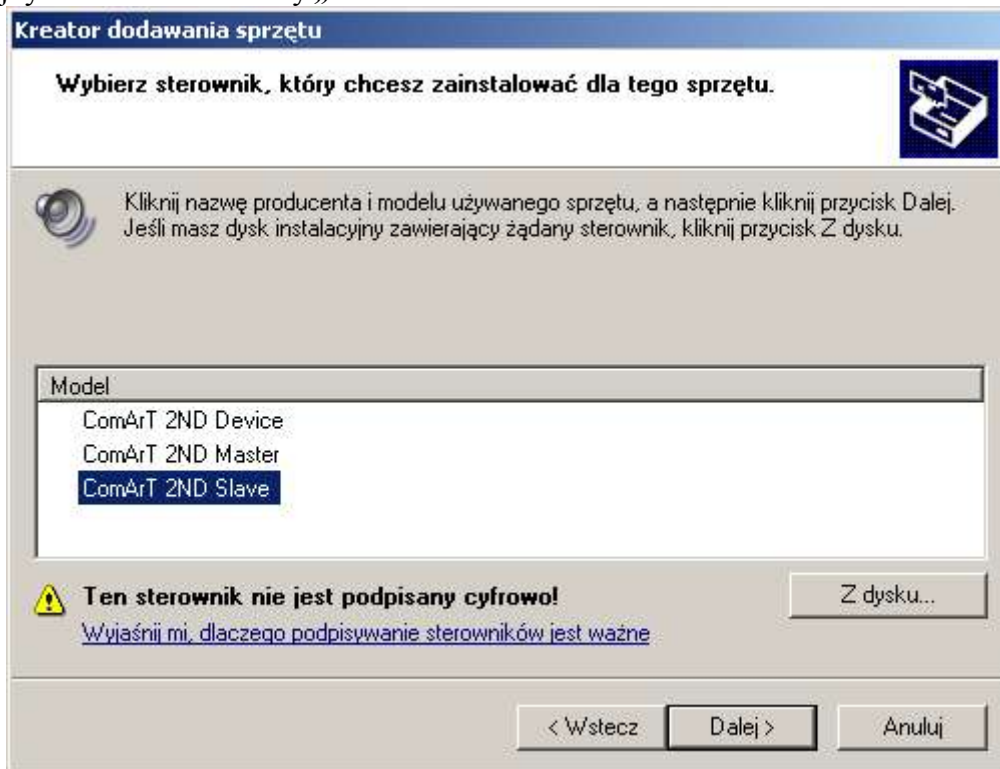
18. Wskazujemy lokalizację:



Następnie zaznaczamy plik: „**ComArT2M**” i klikamy „**Otwórz**”



19. W kolejnym oknie zaznaczamy „*ComArT 2ND Master*”

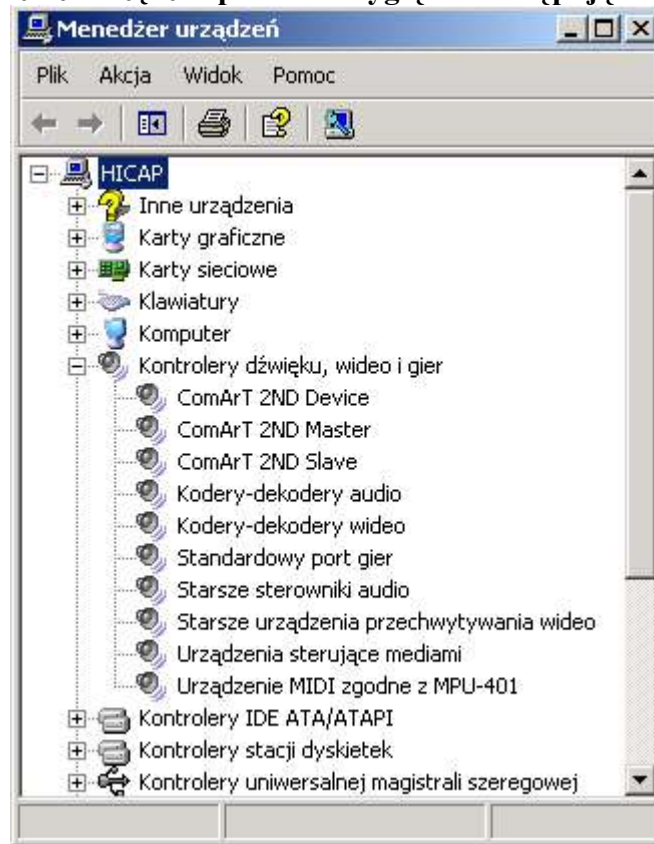


i klikamy „*Dalej*>”, następnie „*Mimo to kontynuuj*” i zakańczamy instalację.

20. Kiedy mamy już wymaganą ilość sterowników Master musimy zainstalować sterowniki:

- **ComArT 2ND Slave** - instalacja przebiega podobnie jak w przypadku sterownika Master (punkty od 10 do 19 powyższego opisu). Różni się jedynie tym, że zamiast sterownika ComArT2*M* zaznaczamy sterownik ComArT2*S* (punkt 18) i zamiast „ComArT 2ND *Master*” zaznaczamy ComArT 2ND *Slave* (punkt 19);
- **ComArT 2ND Device** – tak samo jak sterownik Master, jedynie zamiast ComArT2*M* zaznaczamy sterownik ComArT2*D* (punkt 18) i zamiast „ComArT 2ND *Master*” zaznaczamy ComArT 2ND Device (punkt 19).

Po skończonej instalacji sterowników do karty HICAP 50 zakładka *Kontrolery dźwięku, wideo i gier* w *Menedżerze urządzeń* powinna wyglądać następująco:



21. W systemie **Windows 98, 98SE i ME** wszystkie płyty Comart DVR używają tych samych sterowników, o nazwie 'Digitalq'. Sterownik znajduje się na płycie instalacyjnej w katalogu: \Drivers\Comart\_Unified\WIN\_98\_98SE\_ME (w wersji oprogramowania 6.0.9 w katalogu: \Drivers\Hicap50\_100\_200&MID\_MIS\WIN\_98\_98SE\_ME)  
W systemie, w kontrolerach gier, dźwięku i video zostanie wyświetlony plik 'Digitalq'.  
W czasie instalacji wskazujemy powyższą lokalizację. Po kliknięciu FINISH pozwalamy na restart komputera. Po zrestartowaniu komputera system rozpocznie wyszukiwanie kilku nowych sterowników. Musisz zainstalować wszystkie, które system wykryje.